



## **Guia da prova (CNTT)**

**Dia 1: 03 de setembro**

**Resumo:**

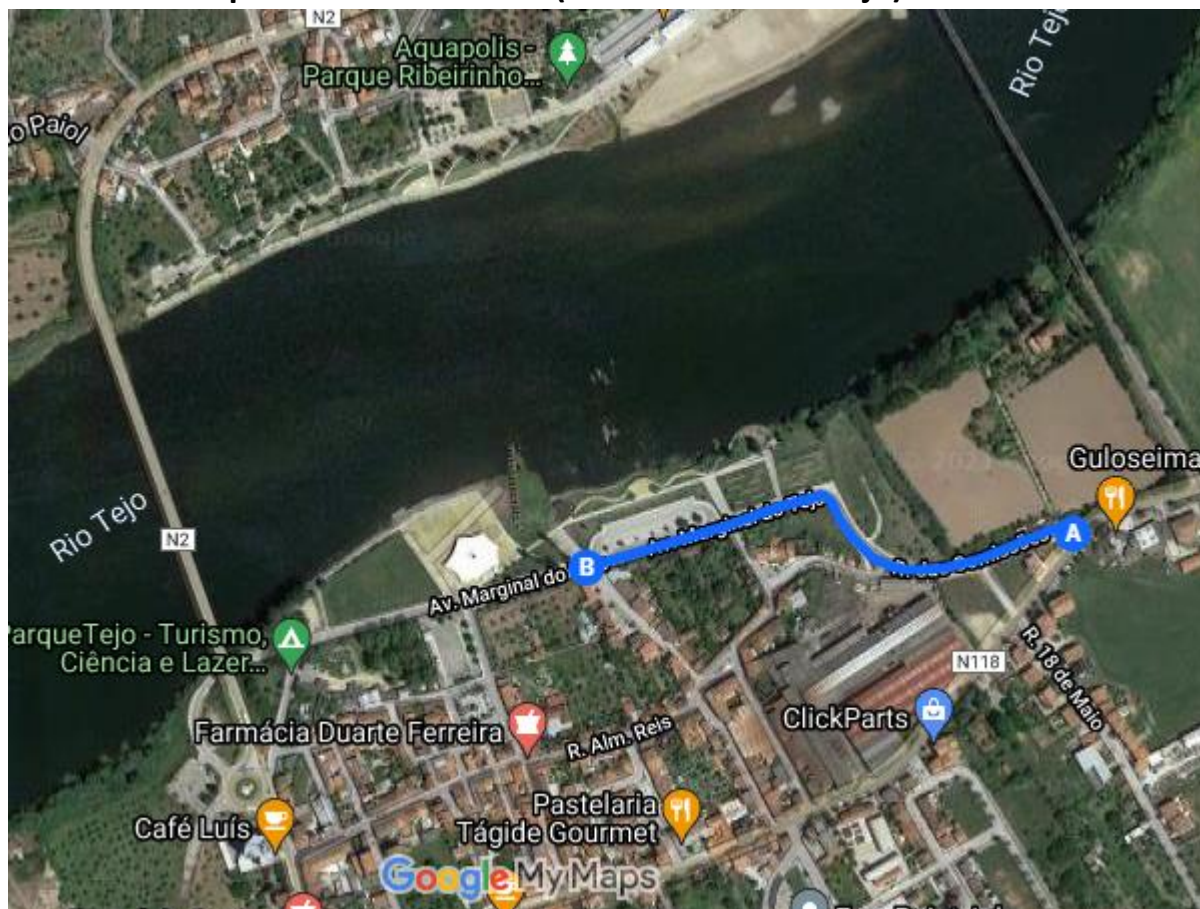


**1. Parque de Assistências 1 (Rossio ao Sul do Tejo)**

<https://www.google.com/maps/d/u/0/edit?mid=1HiRbMrTd38jxa8cIKBZ8wFdLxEbIEerq&usp=sharing>

**Ponto A – Entrado do Parque de Assistências 1**

**Ponto B – Parque de Assistências 1 (Rossio ao Sul do Tejo)**



## 2. Verificações Documentais:

Início: 14:00h

Local: Parque Tejo - Rossio ao Sul do Tejo (39.44856971391512, -8.194111644455129)



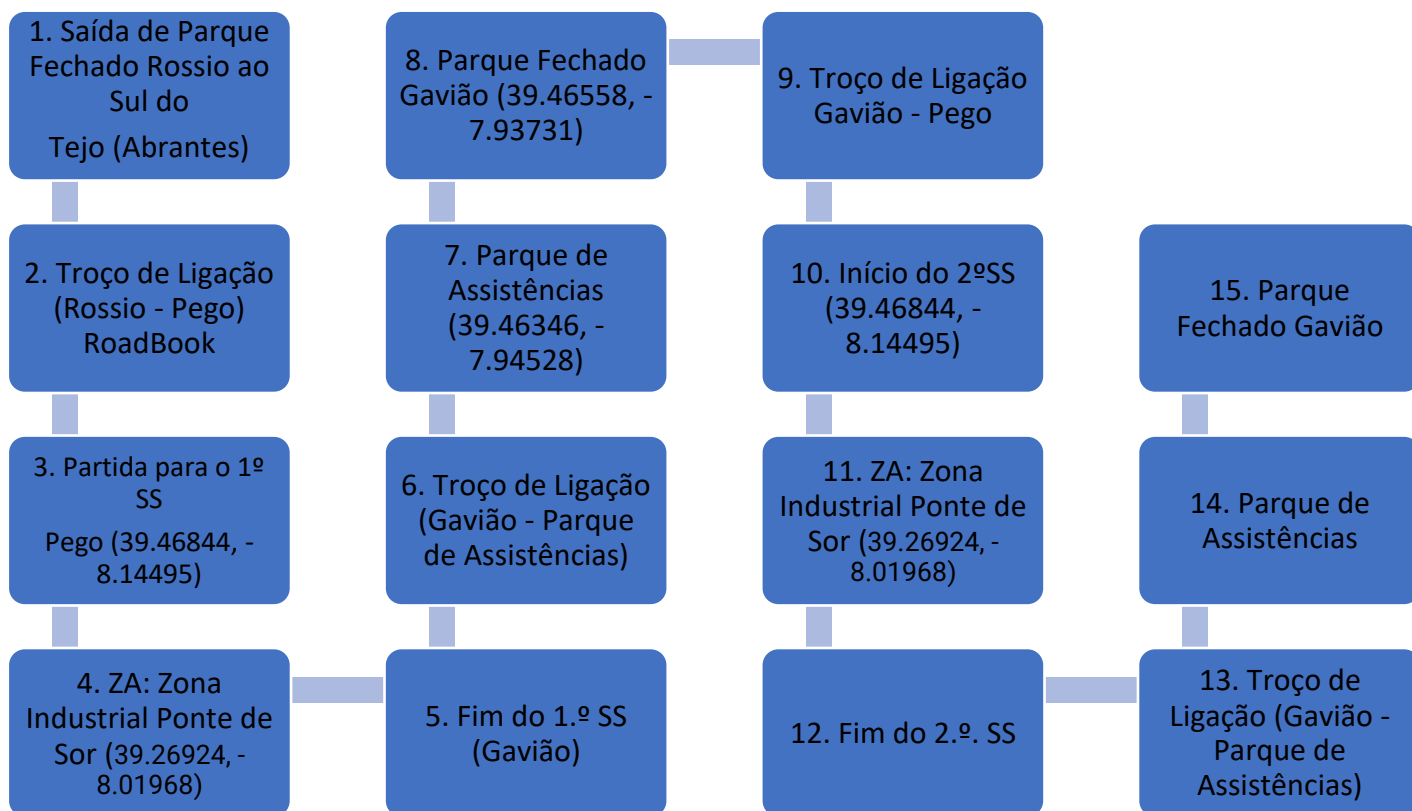
Documentação a apresentar:

- Cartão de Cidadão do Piloto;
- Documentação do veículo;
- Licença Desportiva.



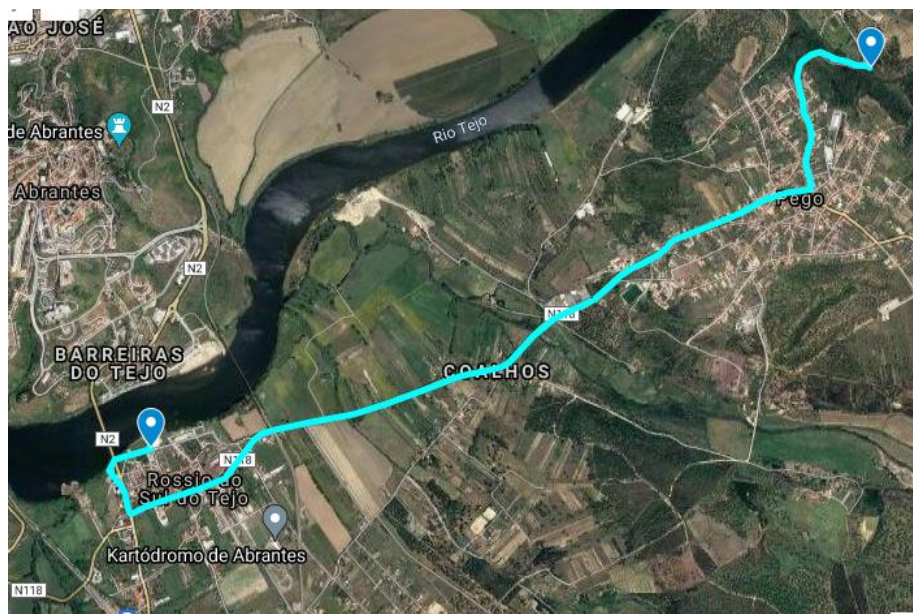
## Dia 2: 04 de setembro

### Itinerário:



## 2. Troço de Ligação Rossio - Pego

<https://www.google.com/maps/d/u/0/edit?mid=1Q3yLA0p1Mf6Sulw-R91VAHiTOL54mhq4&usp=sharing>



## 4 e 11. ZA (Zona de Assistência – Zona Industrial de Ponte de Sôr)

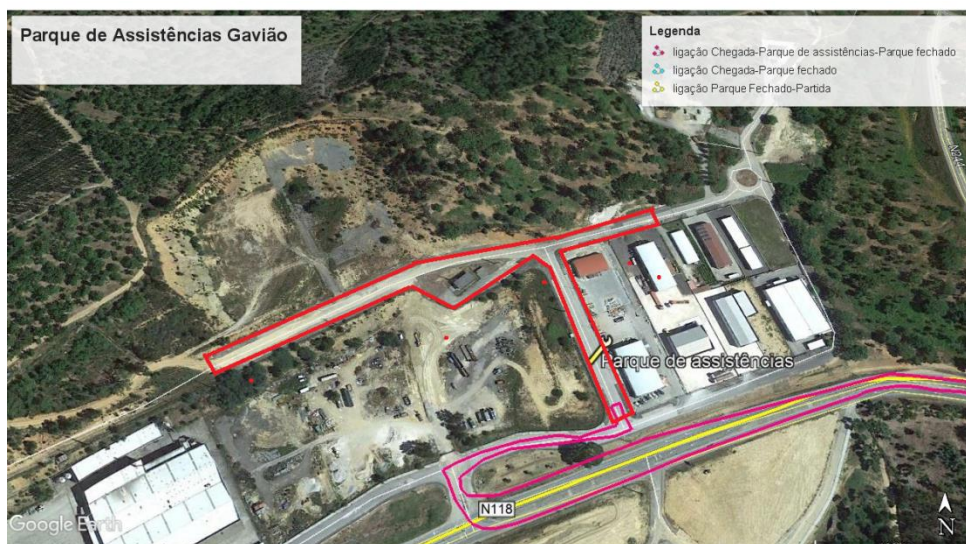
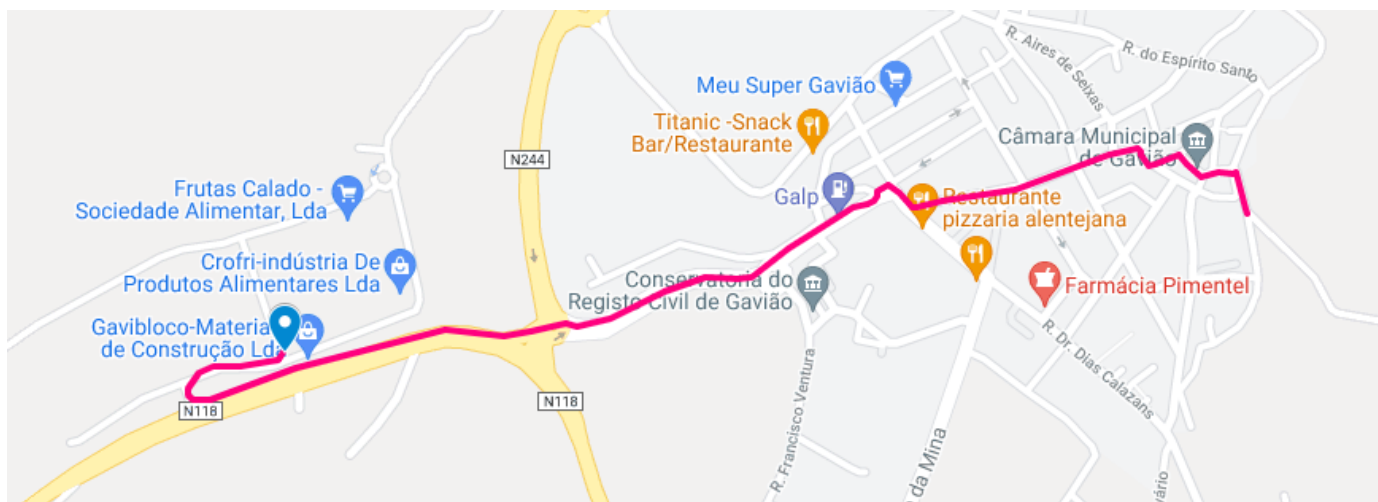
(39.26924, -8.01968)

[https://www.google.com/maps/d/u/0/edit?mid=16YbUG tCvrU7vEMvewP1eE-rdw631\\_9L&usp=sharing](https://www.google.com/maps/d/u/0/edit?mid=16YbUG tCvrU7vEMvewP1eE-rdw631_9L&usp=sharing)



## 6. e 13. Troço de Ligação 2 chegada SS1/2 (Gavião) – Parque de Assistências – Parque Fechado

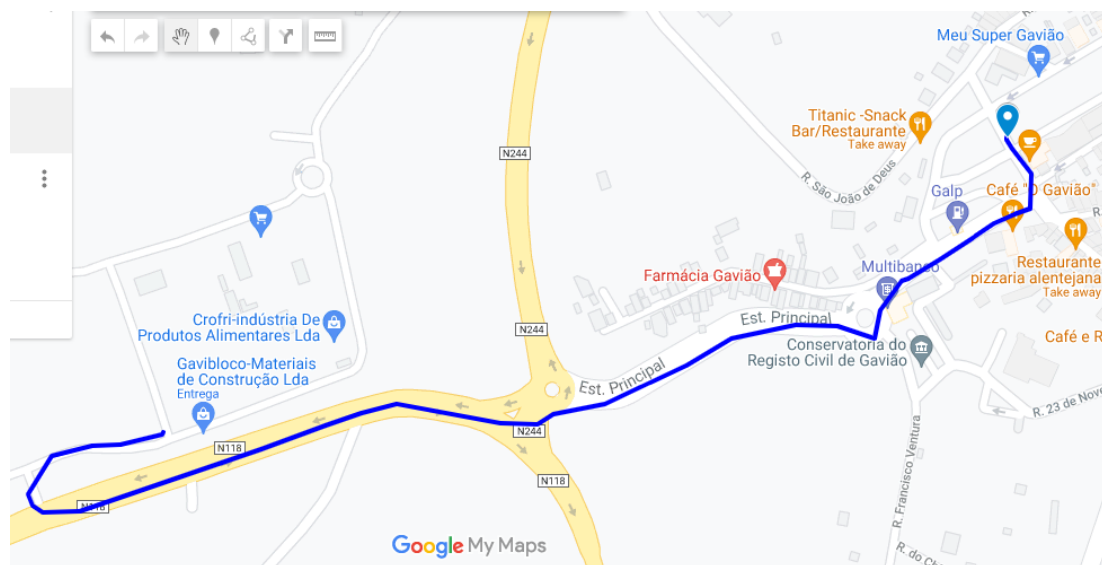
Parque de Assistências: 39.46346, -7.94528



## 8. e 15. Troço de Ligação 2 Parque de Assistências – Parque Fechado (Gavião)

Parque Fechado (39.46558, -7.93731)

[https://www.google.com/maps/d/u/0/edit?mid=1FMk2MSsa\\_KDckj49UfisEjFbnLWcOpHa&usp=sharing](https://www.google.com/maps/d/u/0/edit?mid=1FMk2MSsa_KDckj49UfisEjFbnLWcOpHa&usp=sharing)



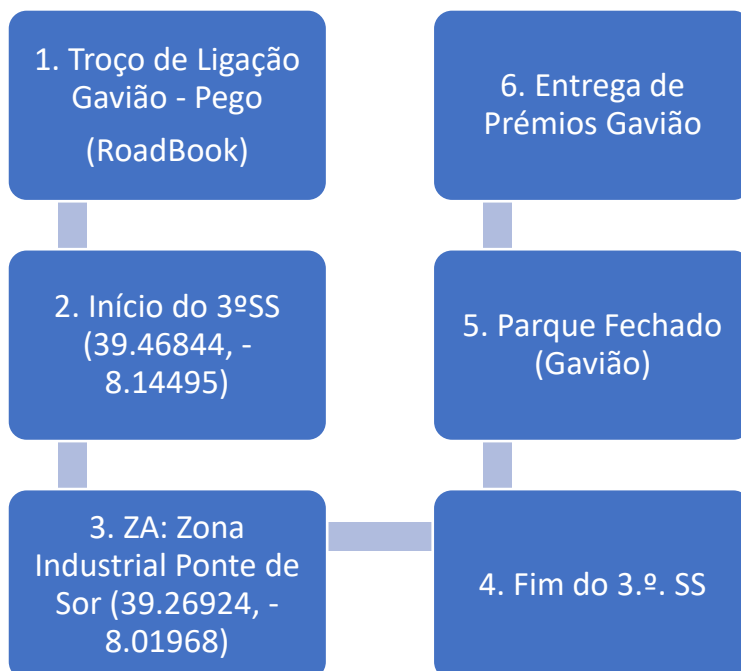
## 9. Troço de Ligação Gavião – Pego

(39.46844, -8.14495)



## Dia 3: 05 de setembro

### Itinerário:



### Troço de Ligação – Parque Fechado / Entrega de Prémios (Gavião)

Parque Fechado (39.46558, -7.93731)

[https://www.google.com/maps/d/u/0/edit?mid=1FMk2MSsa\\_KDckj49UfisEjFbnLWc0pHa&usp=sharing](https://www.google.com/maps/d/u/0/edit?mid=1FMk2MSsa_KDckj49UfisEjFbnLWc0pHa&usp=sharing)